



SY140C SUPER

รถขุดไฮดรอลิก

โฉมใหม่ นวัตกรรมสู่โลกอนาคต

QUALITY CHANGES THE WORLD

- เครื่องยนต์
97.85 HP (73 kW)/2,000rpm
- ความจุถังที่
0.60 ลบ.ม
- น้ำหนักปฏิบัติงาน
14,200 กก.



กล้องหลังมุมกว้าง 110°



ความแน่นของห้องโดยสารดีขึ้น
เนื่องจากใช้แถบปิดผนึกใหม่
ส่งผลให้ความหนาแน่นเพิ่มขึ้น
เป็นสองเท่าจากเดิม



หน้าจอสัมผัสขนาด 10 นิ้ว
ซึ่งเป็นอินเทอร์เฟซที่ใหญ่ที่สุด
ในอุตสาหกรรมของรุ่นน้ำหนักเดียวกัน



เบาะนั่งแบบดูลงม ซึ่งช่วยลดแรง
สั่นสะเทือน ลดแรงกระแทกได้
อย่างมีประสิทธิภาพ
เพื่อเพิ่มความสบายขึ้น 30%

สตาร์ทใน
ปุ่มเดียว

ปุ่มคันเร่ง

ปุ่มที่
ใช้งานบ่อย

USB



ข้อมูลจำเพาะ : Technical specifications

SY140C SUPER

ข้อมูลเครื่องจักร : Specifications

น้ำหนักปฏิบัติงาน	14,200 กก.
ความจุบั๊นท์	0.60 ลบ.ม.

เครื่องยนต์ : Engine

เครื่องยนต์	ISUZU 4JJ1XDJAG-01-C3
แบบ	4-stroke, Water-cooled, dual-overhead camshaft, electronically-controlled high-pressure common-rail injection system, supercharged, intercooled
แรงม้าสูงสุด	97.85 HP (73 kW)/2,000rpm
แรงบิดสูงสุด	365 N.m/1,600rpm
ความจุกระบอกสูบ	2,999 CC

ชิ้นส่วนหลัก : Main parts

ปั๊มไฮดรอลิก	KAWASAKI (K7V63DTP1X9R)
คอนโทรลเลอร์	KAWASAKI (KMX13RB)
มอเตอร์สวิง	DOOSAN (TSM86-MBEC312D)
มอเตอร์ตัวเดิน	NABTESCO (GM21VL)

ช่วงล่าง : Traveling section

จำนวนแผ่นแทรค	44
ลูกรอกตัวบน	1
ลูกรอกตัวล่าง	7
ความกว้างแผ่นแทรค	700 มม.

ประสิทธิภาพ : Main performance

ความเร็วในการเดิน (สูงสุด/ต่ำสุด)	5.5/3.5 กม./ชม.
ความเร็วหมุนรอบตัวเอง	12 rpm/min
ความสามารถในการไต่ทางลาดชัน	70% (35°)
แรงขุดบั๊นท์	103 kN
แรงขุดปลายอาร์ม	60.3 kN
แรงกดพื้น	31.2 kPa

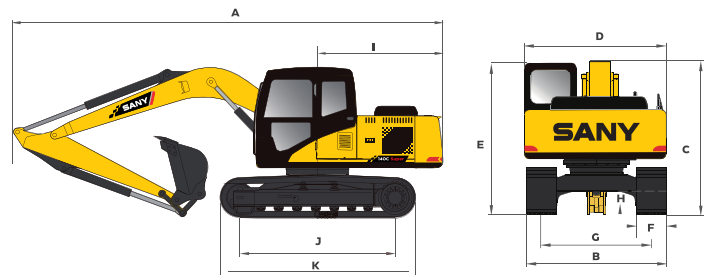
ความจุ : Capacity of oil and coolant

ความจุถังน้ำมันเชื้อเพลิง	240 ล.
ความจุถังน้ำมันไฮดรอลิก	150 ล.
ความจุถังน้ำเครื่องยนต์	15 ล.
น้ำยาหล่อเย็น	10 ล.
มอเตอร์ตัวเดิน	2x2.6 ล.
เฟืองมอเตอร์สวิง	3 ล.

สัดส่วนเครื่องจักร : Overall dimensions

หน่วย (มม.)

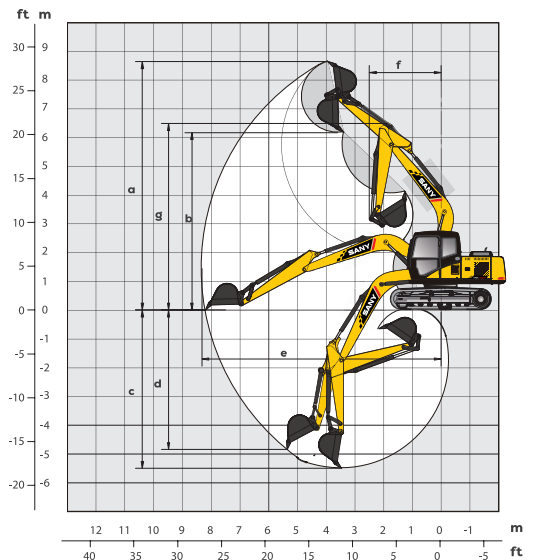
A. ความยาวตัวรถ	7,800
B. ความกว้างตัวรถ	2,690
C. ความสูงตัวรถ	2,815
D. ความกว้างด้านบน	2,490
E. ความสูงถึงหัวเก๋ง	2,740
F. ความกว้างตีนตะขาบ	700
G. ระยะห่างกึ่งกลางตีนตะขาบ	1,990
H. ระยะห่างจากพื้นถึงตัวรถ	425
I. รัศมีวงสวิง	2,240
J. ความยาวแผ่นตีนตะขาบสัมผัสพื้น	2,930
K. ความยาวตีนตะขาบ	3,665



ช่วงปฏิบัติงาน : Operating range

หน่วย (มม.)

a. ระยะขุดสูงสุด	9,162
b. ระยะเทสูงที่สุด	6,736
c. ระยะขุดลึกที่สุด	6,280
d. ระยะขุดลึกที่สุดเมื่อผนังตั้งฉากกับพื้น	6,001
e. ระยะขุดไกลสุด	8,655
f. รัศมีวงสวิงน้อยสุด	2,610
g. ความสูงที่รัศมีวงสวิงน้อยสุด	6,549



* บริษัท ขอสงวนสิทธิ์การเปลี่ยนแปลงรายละเอียด หรืออุปกรณ์การดำเนินงานตามที่เห็นสมควร วันที่ผลิต : 30-05-66

MAX SANY CO.,LTD

@Maxsany

MaxsanyOfficial

www.MAXSANY.co.th

บริษัท แม็กซ์ ซานี่ จำกัด (สำนักงานใหญ่)

888 หมู่ 9 ถนนบางนา-ตราด กม.19 ต.บางโหวด อ.บางพลี จ.สมุทรปราการ 10540 โทรศัพท์ : 083-388-3131

ภาคกลาง

กรุงเทพฯ 02-9966-100
สระบุรี 061-516-2646
นครสวรรค์ 089-771-4795

ภาคใต้

สุราษฎร์ธานี 095-256-4229
นครศรีธรรมราช 061-390-5559
ชุมพร 077-534-311
หาดใหญ่ 093-792-7227
พังงา 061-550-5565

ภาคอีสาน

ขอนแก่น 061-384-1119
โคราช 063-535-7294
อุดรธานี 086-386-3092
อุบลราชธานี 042-206-449
สกลนคร 064-789-5925
สุรินทร์ 080-152-5558

ภาคตะวันออก

ระยอง 063-535-7830
ปราจีนบุรี 084-291-4654
ฉะเชิงเทรา 087-507-1155

ภาคเหนือ

พิจิตร 055-906-428, 061-395 7555
ลำปาง 086-002-7138
เชียงใหม่ 061-516-2646

ภาคตะวันตก

นครปฐม 081-734-4377



SANY

สายด่วนฝ่ายบริการ
083-388-3131

SALES 061-636-3588

ศูนย์อะไหล่และบริการ
062-601-3890

21 สาขาทั่วประเทศ