



SYL956H5

รถตักล้อยาง

อัพเกรดเต็มประสิทธิภาพ

QUALITY CHANGES THE WORLD

- เครื่องยนต์
220 HP (164 kW)/2,200rpm
- ความจุบุงก์
2.7~4.0 / 5.0 ลบ.ม
- น้ำหนักปฏิบัติงาน
17,100 / 18,500 กก.



ข้อมูลจำเพาะ : Technical specifications

SYL956H5

ข้อมูลเครื่องจักร : Specifications

ความจุถัง	2.7-4.0 ลิ.ม.	5.0 ลิ.ม.
น้ำหนักปฏิบัติงาน	17,100±200 กก.	18,500±200 กก.

เครื่องยนต์ : Engine

เครื่องยนต์	Cummins QSL8.9-C220
แบบ	6-cylinder, in-line, Air-air-inter-cooling, 4 stroke, Electronic injection Diesel engine
แรงม้าสูงสุด	220 HP (164 kW)/2,200 rpm
แรงบิดสูงสุด	1,000 N.m
จำนวนลูกสูบ x ความโตกระบอกสูบ x ระยะขีดกระบอกสูบ	6 x 114 มม. x 144.5 มม.
แบตเตอรี่	2x12v, 2x120Ah

ระบบส่งกำลัง : Transmission system

เกียร์ส่งกำลัง	DANA single-turbin spindle-type	
แบบ	Electronically-controlled shifting gearbox	
ความเร็ว	เกียร์	ความเร็ว
	เดินหน้า/ถอยหลัง 1	7.1 กม./ชม.
	เดินหน้า/ถอยหลัง 2	13 กม./ชม.
	เดินหน้า/ถอยหลัง 3	25 กม./ชม.
	เดินหน้า 4	40 กม./ชม.
เพลอาช	4 ล้อ	
ยาง	23.5-25	

ระบบเบรก : Braking system

เบรก	Four wheels are fitted with fully hydraulic caliper disc brake
เบรกจอด	Electronically controlled fully hydraulic caliper disc brake

ระบบไฮดรอลิก : Hydraulic system

แบบ	Variable delivery hydraulic system with double pump interflow and high pressure unloading. Internal pressure type oil tank isolate external pollution thoroughly.
ปั๊ม	Gear pump
แรงดัน	154L/min@2200r/min

ความจุ : Capacity of oil and coolant

ความจุถังน้ำมันเชื้อเพลิง	300 ลิ.
น้ำยาหล่อเย็น	45 ลิ.
เกียร์ส่งกำลัง	65 ลิ.
ความจุถังไฮดรอลิก	220 ลิ.
เพลอาช	26.2 ลิ.
เพลาลัง	26.2 ลิ.

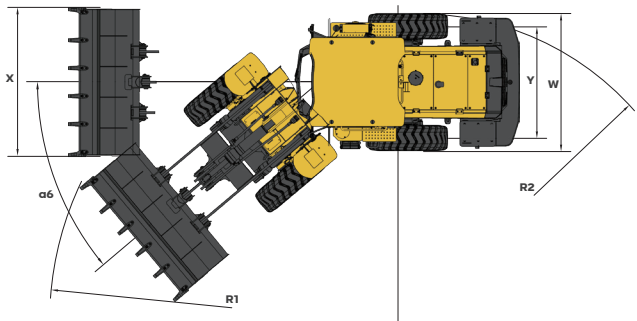
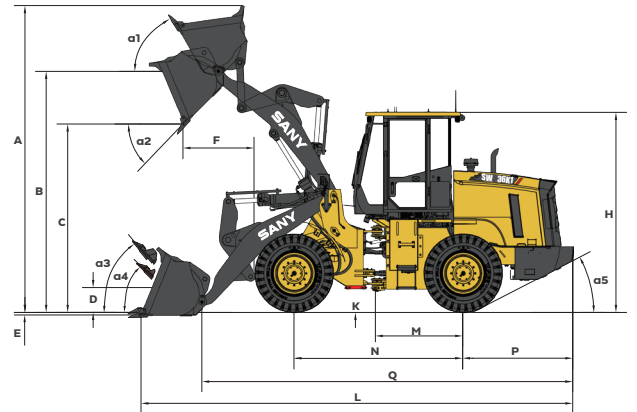
ระบบเลี้ยว : Steering hydraulic system

แบบ	Hinged frame, load sensitive, coaxial flow amplification and steering priority
ปั๊ม	Variable displacement piston pump
แรงดัน	163L/min@2000r/min
มุมเลี้ยว	±40°

Overall dimensions and Operating range

หน่วย : มม.

ความจุถัง	2.7-4.0 ลิ.ม.	5 ลิ.ม.
A. ความสูงโดยรวมพร้อมถังน้ำมันในระดัที่ยกสูงสุด	5,410±50	7,050
B. ความสูงของสลักบานพับ (ที่ยกเต็มที่)	4,132±50	5,430
C. ระยะเกสูงสุด (ยกเต็มที่ 45 องศา)	3,118±50	4,170
D. ความสูงของสลักบานพับ (ระยะระดกนึ่ง)	460	
E. ระยะขุดลึกสุด	30	
F. ระยะเกต่ำสุด (ยกเต็มที่ 45 องศา)	1,140±50	
H. ความสูงโดยรวม (ห้องโดยสารแบบ ROPS)	3,501±50	
K. ระยะห่างจากพื้นดินถึงใต้ท้องรถ	432± 20	
L. ความยาวโดยรวมเมื่อถังน้ำมันขึ้น	8,016±100	9,580±50
M. ความยาวจากเส้นศูนย์กลางถึงเพลาลัง	1,600	
N. ฐานล้อ	3,200	
P. เพลาลังเส้นศูนย์กลางจนถึงขอบเครื่องตัวน้ำหนัก	2,229±50	
Q. ความยาวจากแกนบานพับถังถึงขอบเครื่องตัวน้ำหนัก	6,807±50	
a1. มุมหมุนกลับ มุมที่ยกเต็มที่	56°	
a2. มุมยกเกสูงสุด ยกขึ้นเต็มที่	45°	
a3. มุมหมุนกลับ ระยะระดกนึ่ง	50°	
a4. มุมหมุนกลับ ที่ระดกนึ่ง	45°	
a5. มุมท้ายเครื่องจักร	28°	
a6. มุมหักเลี้ยว	±40°	
W. ความกว้างเหนือยาง	2,825±50	
X. ความกว้างถัง	2,200	
Y. ดอกยาง แบบรูปตัว Y	3,000	
R1. รัศมีวงเลี้ยวถึงด้านนอกของถัง	6,450±82	
R2. รัศมีวงเลี้ยวถึงด้านนอกของยาง	5,850±50	



MAX SANY CO.,LTD

@Maxsany

MaxsanyOfficial

www.MAXSANY.co.th

บริษัท แม็กซ์ ซานี่ จำกัด (สำนักงานใหญ่)

888 หมู่ 9 ถนนบางนา-ตราด กม.19 ต.บางโหวด อ.บางพลี จ.สมุทรปราการ 10540 โทรศัพท์ : 083-388-3131

ภาคกลาง

กรุงเทพฯ 02-9966-100
สระบุรี 061-549-9451
นครสวรรค์ 089-771-4795

ภาคใต้

สุราษฎร์ธานี 095-256-4229
นครศรีธรรมราช 093-078-9888
ชุมพร 093-578-7402
หาดใหญ่ 061-896-9991
พังงา 061-550-5565

ภาคอีสาน

ขอนแก่น 062-594-9292
โคราช 091-835-2526
อุบลราชธานี 086-386-3092
อุดรธานี 089-422-2601
สกลนคร 064-789-5925
สุรินทร์ 080-152-5558

ภาคตะวันออก

ระยอง 085-626-5694
ปราจีนบุรี 084-291-4654
ฉะเชิงเทรา 087-507-1155

ภาคเหนือ

พิจิตร 081-785-2984
ลำปาง 089-435-2344
เชียงใหม่ 065-005-9398

ภาคตะวันตก

นครปฐม 081-734-4377



SANY

สายด่วนฝ่ายบริการ
083-388-3131

SALES 061-636-3588

ศูนย์อะไหล่และบริการ
062-601-3890

21 สาขาทั่วประเทศ