



SY500H

รถขุดไฮดรอลิก

โตมใหม่! นวัตกรรมสู่อนาคต
QUALITY CHANGES THE WORLD

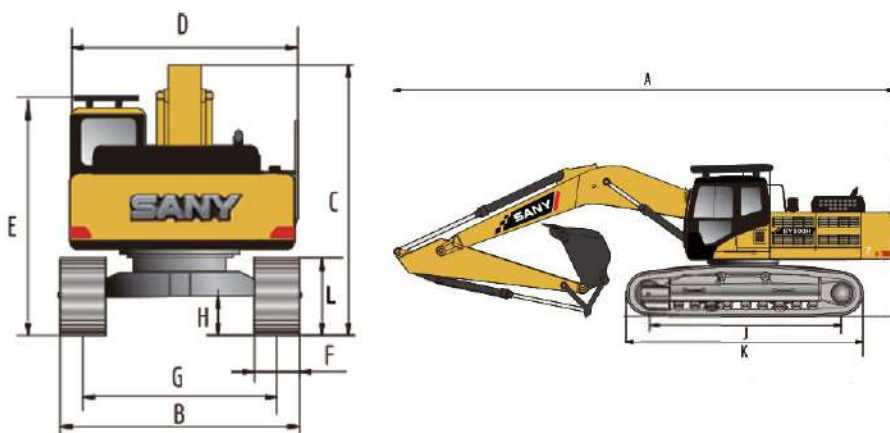
- แรงม้าเครื่องยนต์
300kW/1800rpm
- น้ำหนักปฏิบัติงาน
49500 กก.
- ความจุบั๊นท์
2.2 ลบ.ม.



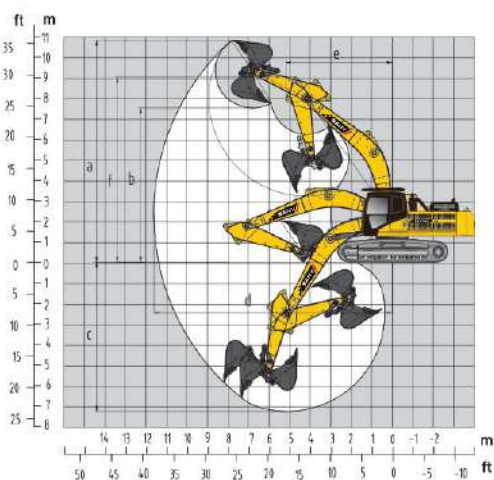
ข้อมูลเฉพาะ | Technical specifications

สเปค	SY500H	ช่วงล่าง	
น้ำหนักปฏิบัติงาน	49500 กก.	แกลเรีย	2
ความจุบุงกี้	2.2 ลบ.ม.	โรลเลอร์	9
เครื่องยนต์		ความกว้างแผ่นแตรค	600 มม.
เครื่องยนต์	ISUZU 6WG1XKSC-01	ประสิทธิภาพ	
	โตเรคอินเจคชั่น 6 สูบ, เทอร์โบ 4 จังหวะ และระบายความร้อนด้วยน้ำ	ความเร็วในการเดิน	5.4/3.1 km/h
แรงแม้สูงสุด (kW)	300kW/1800rpm	ความเร็วหมุนรอบตัว	8 rpm
แรงแม้สูงสุด (Hp)	402.3 Hp/1800rpm	ความสามารถในการทำงานลาดชัน	35 องศา
แรงแม้สูงสุด	1950kN/1400rpm	กำลังขุดบุงกี้	287kN
Main Parts		กำลังขุดอาร์ม	245kN
ปั๊มไฮดรอลิก	Kawasaki HP5V28	แรงกดพื้น	87.1kPa
คอนโทรลล่าว	Kawasaki KMX32NA	ความจุ	
มอเตอร์สวิง	Kawasaki M5X250	ความจุถังน้ำมันเชื้อเพลิง	680 ลิตร
มอเตอร์ตัวเดิน	Nabo 6M85	ความจุน้ำมันไฮดรอลิก	500 ลิตร
		ความจุน้ำมันเครื่องยนต์	50 ลิตร
		น้ำยาหล่อเย็น	36 ลิตร
		มอเตอร์ตัวเดิน	2 x 15 ลิตร

สัดส่วนเครื่องจักร | Machine dimensions



หน่วย (mm)	SY500H
A. ความยาวตัวรถ	12095
B. ความกว้างตัวรถ	3340
C. ความสูงตัวรถ	3790
D. ความกว้างคานบน	3210
E. ความสูงจากพื้นถึงห้องเก๋ง	3470
F. ความกว้างตีนตะขาบ	600
G. ระยะห่างระหว่างตีนตะขาบ	2750
H. ระยะห่างจากพื้นถึงตัวรถ	560
I. รัศมีวงสวิง	3350
J. ระยะห่างล้อนำกับมอเตอร์ตัวเดิน	4415
K. ความยาวตีนตะขาบ	5470



ช่วงปฏิบัติงาน (mm) | Operating range (mm)

หน่วย (mm)	SY500H
A. ขุดสูงสุด	10950
B. เกสูงสุด	7450
C. ขุดลึกสุด	7490
D. ระยะขุดแนวตั้งสูงสุด	5660
E. ระยะขุดไกลสุดแนวระนาบ	11860
F. รัศมีวงสวิงน้อยสุด	5240
G. ความสูงที่รัศมีวงสวิงน้อยสุด	9100



บริษัท ซันนี่ ไทยยอนต์ จำกัด

ที่อยู่ 70/14 ถนนวิภาวดีรังสิต

แขวงสนามบิน เขตดอนเมือง

กรุงเทพมหานคร 10210

☎ 02-996-6100

*บริษัท ขอสงวนสิทธิ์ในการพิจารณาเปลี่ยนแปลงรายละเอียด หรืออุปกรณ์มาตรฐานตามที่เห็นสมควร

@SANYTHAIYONT

f SANYTHAIYONT

▶ SANYTHAIYONT

www.sanythaiyont.com

ภาคกลาง

กรุงเทพฯ 02-9966-100

ภาคใต้

สุราษฎร์ธานี 095-256-4229
นครศรีธรรมราช 061-390-5559
ชุมพร 077-534-311

ภาคอีสาน

ขอนแก่น 061-384-1119
โคราช 063-535-7294
อุดรธานี 042-206449

ภาคเหนือ

พิจิตร 061-395-7555
ลำปาง 086-002-7138

ภาคตะวันออก

ระยอง 063-535-7830

ภาคตะวันตก

นครปฐม 081-459-5252



สายด่วนฝ่ายบริการ
083-388-3131



ฝ่ายขายเครื่องจักร
061-636-3588



ศูนย์อะไหล่และบริการ
☎ 081-573-8455
10 สาขาทั่วประเทศ