



SY215CL 18 M

รถขุดไฮดรอลิก

โฉมใหม่ นวัตกรรมสู่โลกอนาคต

QUALITY CHANGES THE WORLD

- เครื่องยนต์
152 HP (114 kW)/2,050 rpm
- ความจุถัง
0.30 ลบ.ม
- น้ำหนักปฏิบัติงาน
25,000 กก.



ข้อมูลเครื่องจักร : Specifications

| | |
|-------------------|------------|
| น้ำหนักปฏิบัติงาน | 25,000 กก. |
| ความจุถัง | 0.30 ลบ.ม. |
| ความยาวบูม | 10,300 มม. |
| ความยาวอาร์ม | 7,700 มม. |

เครื่องยนต์ : Engine

| | |
|-----------------|--|
| เครื่องยนต์ | SANY DO6S2 |
| แบบ | 6cylinders water-cooling turbo charger |
| แรงม้าสูงสุด | 152 HP (114 kW)/2,050 rpm |
| แรงบิดสูงสุด | 590 N.m/1,400 rpm |
| ความจุกระบอกสูบ | 5,860 CC |

ชิ้นส่วนหลัก : Main parts

| | |
|----------------|--------------------------|
| ปั๊มไฮดรอลิก | KAWASAKI (K3V112DTP1N9R) |
| คอนโทรลวาล์ว | KAWASAKI (KMX15RB) |
| มอเตอร์สวิง | SANY (M5X130CHB) |
| มอเตอร์ตัวเดิน | SANY (HM175V) |

ช่วงล่าง : Traveling section

| | |
|-----------------------|---------|
| จำนวนแผ่นแทรค | 47 |
| ลูกรอกตัวบน | 2 |
| ลูกรอกตัวล่าง | 9 |
| ความกว้างแผ่นตีนตะขาก | 800 มม. |

ประสิทธิภาพ : Main performance

| | |
|-----------------------------------|-----------------|
| ความเร็วในการเดิน (สูงสุด/ต่ำสุด) | 5.5/3.3 กม./ชม. |
| ความเร็วหมุนรอบตัวเอง | 11 rpm/min |
| ความสามารถในการไต่ทางลาดชัน | 35° |
| แรงขุดบั้ง | 92.7 kN |
| แรงขุดปลายอาร์ม | 40 kN |
| แรงกดพื้น | 44.4 kPa |
| แรงขุดลากสูงสุด | 248 kN |

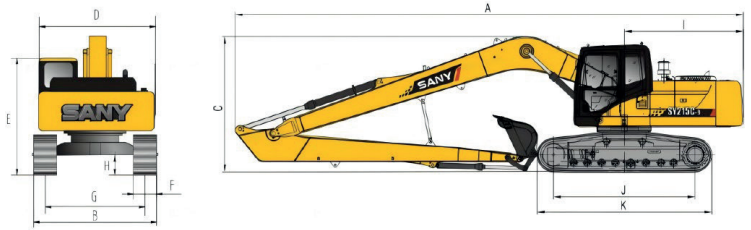
ความจุ : Capacity of oil and coolant

| | |
|---------------------------|--------|
| ความจุถังน้ำมันเชื้อเพลิง | 340 ล. |
| ความจุถังน้ำมันไฮดรอลิก | 239 ล. |
| ความจุถังน้ำเครื่องยนต์ | 22 ล. |
| น้ำยาหล่อเย็น | 29 ล. |
| มอเตอร์ตัวเดิน | 2x5 ล. |
| เพ็องสวิง | 4 ล. |

สัดส่วนเครื่องจักร : Overall dimensions

หน่วย (มม.)

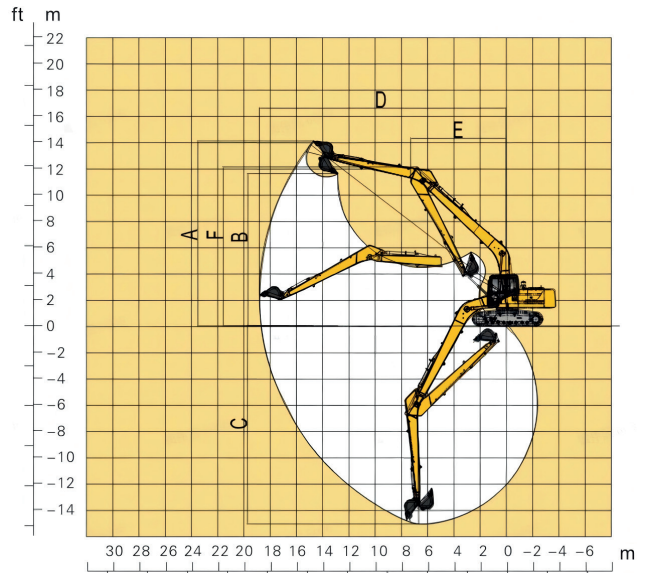
| | |
|----------------------------------|--------|
| A. ความยาวตัวรถ | 14,770 |
| B. ความกว้างตัวรถ | 3,180 |
| C. ความสูงตัวรถ | 3,240 |
| D. ความกว้างด้านบน | 2,785 |
| E. ความสูงจากพื้นถึงห้องเก๋ง | 3,075 |
| F. ความกว้างแผ่นตีนตะขาก | 800 |
| G. ระยะห่างกึ่งกลางตีนตะขาก | 2,380 |
| H. ระยะห่างจากพื้นถึงตัวรถ | 470 |
| I. รัศมีวงสวิง | 3,398 |
| J. ความยาวแผ่นตีนตะขากสัมผัสพื้น | 3,640 |
| K. ความยาวตีนตะขาก | 4,446 |



ช่วงปฏิบัติงาน : Operating range

หน่วย (มม.)

| | |
|--------------------------------------|--------|
| a. ระยะขุดสูงสุด | 13,500 |
| b. ระยะยกเกวสูงที่สุด | 11,730 |
| c. ระยะขุดลึกที่สุด | 14,000 |
| d. ระยะขุดไกลที่สุด | 18,250 |
| c. รัศมีวงสวิงต่ำสุด | 6,940 |
| d. ความสูงสูงสุดที่รัศมีวงสวิงต่ำสุด | 11,080 |



SANY

