

SY205H DPC

QUALITY CHANGES THE WORLD



QUALITY CHANGES THE WORLD

SY205H DPC

(Direct Power Control)

รถขุดไฮดรอลิก

- กำลังเครื่องยนต์ 158.24 HP (118 kW)/ 2,000 rpm
- ความจุถังที่ 0.9~1.0 (0.93) ลบ.ม.
- น้ำหนักปฏิบัติงาน 21,500 กก.

ข้อมูลเครื่องจักร

น้ำหนักปฏิบัติงาน	21,500 กก.
ความจุถังที่	0.9~1.0 (0.93) ลบ.ม.

เครื่องยนต์

เครื่องยนต์	MITSUBISHI 4M50
แบบ	4-cylinder, 4-stroke, water-cooled, EFI common rail, turbocharged
แรงม้าสูงสุด	158.24 HP (118 kW)/2,000 rpm
แรงบิดสูงสุด	620 N.m/1,600 rpm
ความจุกระบอกสูบ	4,899 CC

ชิ้นส่วนหลัก

บีบไฮดรอลิก	SANY (V90N130VRE1)
คอนโทรลเลอร์	SANY (HVME270)
มอเตอร์สวิง	SANY (M5x130CHB-10A-5GA/260)
มอเตอร์ตัวเดิน	SANY (GT40D50A)

ช่วงล่าง

จำนวนแผ่นแทรค	46
จำนวนแคเรียจแต่ละด้าน	2
จำนวนโรลเลอร์แต่ละด้าน	7
ความกว้างตีนตะขา	800 มม.

ประสิทธิภาพ

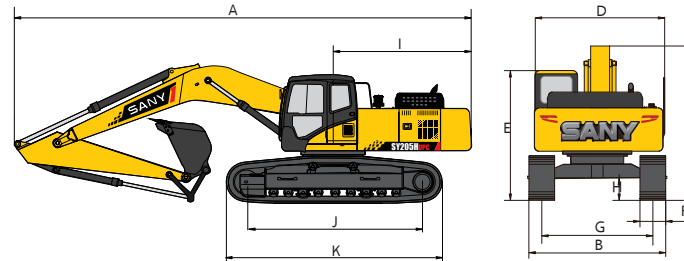
ความเร็วในการเดิน (สูงสุด/ต่ำสุด)	5.4/3.3 กม./ชม.
ความเร็วหมุนรอบตัวเอง	11 rpm/min
ความสามารถในการไต่ทางลาดชัน	70% (35°)
แรงดันบู๊ต	138 kN
แรงดันปลายอาร์ม	103 kN
แรงกดพื้น	35.7 kPa

ความจุของเหลว

ความจุถังน้ำมันเชื้อเพลิง	340 ล.
ความจุถังน้ำไฮดรอลิก	239 ล.
ความจุถังน้ำเครื่องยนต์	22 ล.
น้ำยาหล่อเย็น	8.9 ล.
มอเตอร์ตัวเดิน	2 x 5.5 ล.

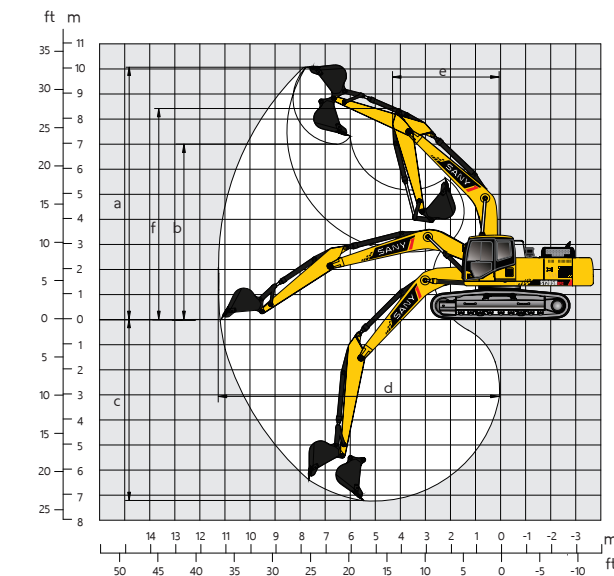
สัดส่วนเครื่องจักร

หน่วย : มม.	
A. ความยาวตัวรถ	9,560
B. ความกว้างตัวรถ	3,000
C. ความสูงตัวรถ	3,440
D. ความกว้างด้านบน	2,710
E. ความสูงจากพื้นถึงหัวเก๋ง	3,075
F. ความกว้างตีนตะขา	800
G. ระยะห่างกึ่งกลางตีนตะขา	2,200
H. ระยะห่างจากพื้นถึงตัวรถ	440
I. รัศมีวงสวิง	2,900
J. ความยาวแผ่นตีนตะขาฉบับพิเศษ	3,360
K. ความยาวตีนตะขา	4,160



ช่วงปฏิบัติงาน

หน่วย : มม.	
a. ระยะบูตสูงสุด	9,600
b. ระยะบูตสูงสุด	6,730
c. ระยะบูตลึกสุด	6,600
d. ระยะบูตไกลสุด	10,280
e. รัศมีวงสวิงน้อยสุด	3,730
f. ความสูงที่รัศมีวงสวิงน้อยสุด	7,680



MAX SANY CO.,LTD @Maxsany MaxsanyOfficial www.MAXSANY.co.th



บริษัท แม็กซ์ ซานี่ จำกัด (สำนักงานใหญ่)

888 หมู่ 9 ถนนบางนา-ตราด กม.19 ต.บางโคลง อ.บางพลี จ.สมุทรปราการ 10540 โทรศัพท์ : 083-388-3131

ภาคกลาง	ภาคใต้	ภาคอีสาน
กรุงเทพมหานคร 02-9966-100	สุราษฎร์ธานี 095-256-4229	ขอนแก่น 062-594-9292
สระบุรี 061-549-9451	นครศรีธรรมราช 093-078-9888	โคราช 091-835-2526
นครสวรรค์ 089-771-4795	ชุมพร 093-578-7402	อุบลราชธานี 086-386-3092
	หาดใหญ่ 061-896-9991	อุดรธานี 089-422-2601
	พังงา 061-550-5565	สกลนคร 064-789-5925
		สุรินทร์ 080-152-5558
ภาคตะวันออก	ภาคเหนือ	ภาคตะวันตก
ระยอง 085-626-5694	พิษณุโลก 081-785-2984	นครปฐม 081-734-4377
ปราจีนบุรี 084-291-4654	ลำปาง 089-435-2344	
จันทบุรี 087-507-1155	เชียงใหม่ 085-005-9398	

สายด่วนฝ่ายบริการ 083-388-3131

ฝ่ายขายเครื่องจักร 061-636-3588

ศูนย์อะไหล่และบริการ 062-601-3890

แรงขึ้น ประหยัดขึ้น ทนทานขึ้น



ระบบการควบคุม DPC

อัปเดตโปรแกรมใหม่ พร้อมใช้งานกับทุกสภาวะการทำงานมากยิ่งขึ้น และเพิ่มความทนทานของระบบแรงดัน



เครื่องยนต์ทรงพลัง 4 สูบ

ควบคุมการปล่อยมลพิษไอเสียของยานพาหนะและ หัวฉีด EFI คอมมอนเรลแรงดันสูง

SY205H DPC

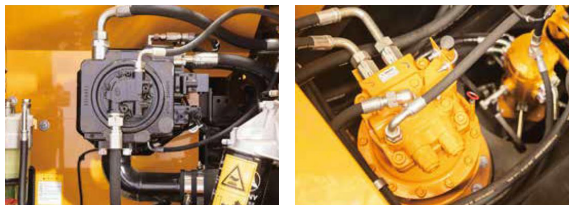


ประสิทธิภาพสูง ประหยัดน้ำมันเชื้อเพลิง

ตอบสนองทุกความต้องการในการทำงาน ภายใต้สภาพ
การทำงานที่ต้องการความแข็งแกร่ง และสมบุกสมบัน

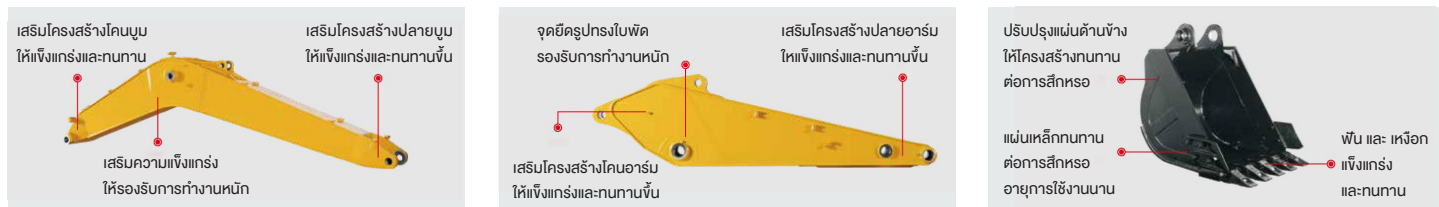
เครื่องยนต์ทรงพลัง

เครื่องยนต์ Mitsubishi 4M50 ระบบฉีดเชื้อเพลิงอิเล็กทรอนิกส์ คอมมอนเรลแรงดันสูง ปรับแต่งให้มีความประหยัดเชื้อเพลิง มีประสิทธิภาพ เชื้อถือได้ อายุการใช้งานยาวนาน ให้กำลังที่
แข็งแกร่ง และทนทาน



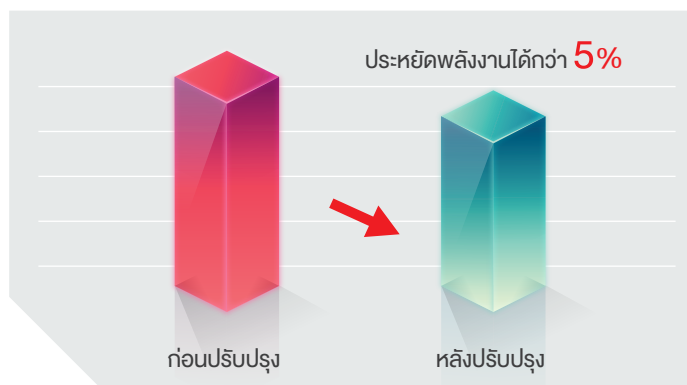
ปรับแต่งปั๊มและคอนโทรลวาล์ว เพิ่มประสิทธิภาพมากขึ้น

โครงสร้างช่วงล่าง บูม อาร์ม บังก์ ที่ แข็งแรงทนทาน



เทคโนโลยีประหยัดพลังงาน

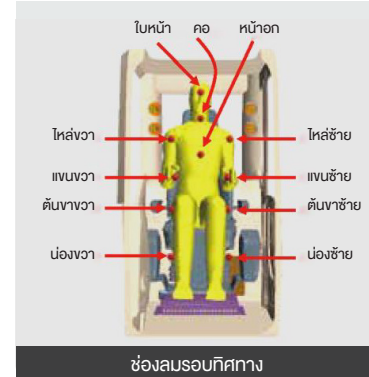
พลังงานศักย์ของน้ำหนักบูมที่ตกลงจะถูกรีไซเคิลไปเป็น
แรงช่วยยก ทำให้ทำงานได้รวดเร็ว และช่วยประหยัด
การใช้พลังงานได้กว่า **5%**



ห้องแก๊งออกแบบใหม่

ห้องโดยสารใหม่ได้รับการปรับปรุงอย่างมีนัยสำคัญในแง่ของ
ความสะดวกสบาย ความน่าเชื่อถือ และด้านอื่น ๆ ให้กับผู้ใช้

ปรับปรุงการระบบควบคุม
อุณหภูมิในห้องคนขับให้
ครอบคลุม เพิ่มประสิทธิภาพ
ต่ออากาศโดยเฉลี่ยภายใน
ห้องคนขับ



- อุณหภูมิลดลงเร็วขึ้น **7%**
- ความสม่ำเสมอของอุณหภูมิดีขึ้น **30%**
- ความสบายในห้องคนขับขึ้น **10%**

เบาะนั่งออกแบบใหม่ เพิ่มความสะดวกสบาย

สามารถปรับมุมเอียงและความลึกของเบาะนั่งได้ เพื่อให้
เข้ากับสรีระศาสตร์ของแต่ละคนขับ ลดความเหนื่อยล้า



ออกแบบให้ใช้งานได้สะดวกสบาย ดูกันสมัย



หน้าจอสัมผัสแสดงผลอัจฉริยะขนาด 10 นิ้ว
แผงมัลติฟังก์ชันใช้งานสะดวกสบาย พร้อมปุ่ม Push Start

ระบบจัดการบริหารเครื่องจักร

My SANY แอปพลิเคชันติดตาม
การทำงานของเครื่องจักร สามารถ
ใช้ข้อมูลได้แบบเรียลไทม์
- สถานะการทำงาน
- ตำแหน่งเครื่องจักร
- ชั่วโมงการทำงาน
- ระดับน้ำมันเชื้อเพลิง



ใช้งานได้ทั้ง ระบบ IOS และ ระบบ ANDROID

ความสามารถในการยก

ความยาวบูม 5,700 มม. ความยาวอาร์ม 2,700 มม.

ระยะ	3 ม.		4.5 ม.		6 ม.		7.5 ม.		9 ม.		ยึดแกนไกลสุด		ระยะ
	👤	👤	👤	👤	👤	👤	👤	👤	👤	👤	👤	👤	
ความสูง													
7.5 ม.					4,439	4,439					3,142	3,142	6.275
6 ม.					5,210	4,631					3,143	3,143	7.360
4.5 ม.					5,905	4,466	4,636	3,133			3,099	2,783	8.025
3 ม.				5,686	6,388	6,380	4,225	4,523	3,031		3,182	2,540	8.370
1.5 ม.				9,504	5,894	6,112	3,985	4,396	2,700		3,381	2,450	8.435
พื้น	6,663	6,663	9,129	5,577	5,922	3,816	4,296	2,822			3,717	2,494	8.230
-1.5 ม.	10,709	10,353	9,085	5,541	5,840	3,743	4,275	2,803			4,110	2,703	7.730
-3.0 ม.	16,361	10,539	9,156	5,600	5,882	3,780					4,996	3,295	6.870
-4.5 ม.	14,692	10,913	9,415	5,819							6,959	4,477	5.485

หน่วย : กก.